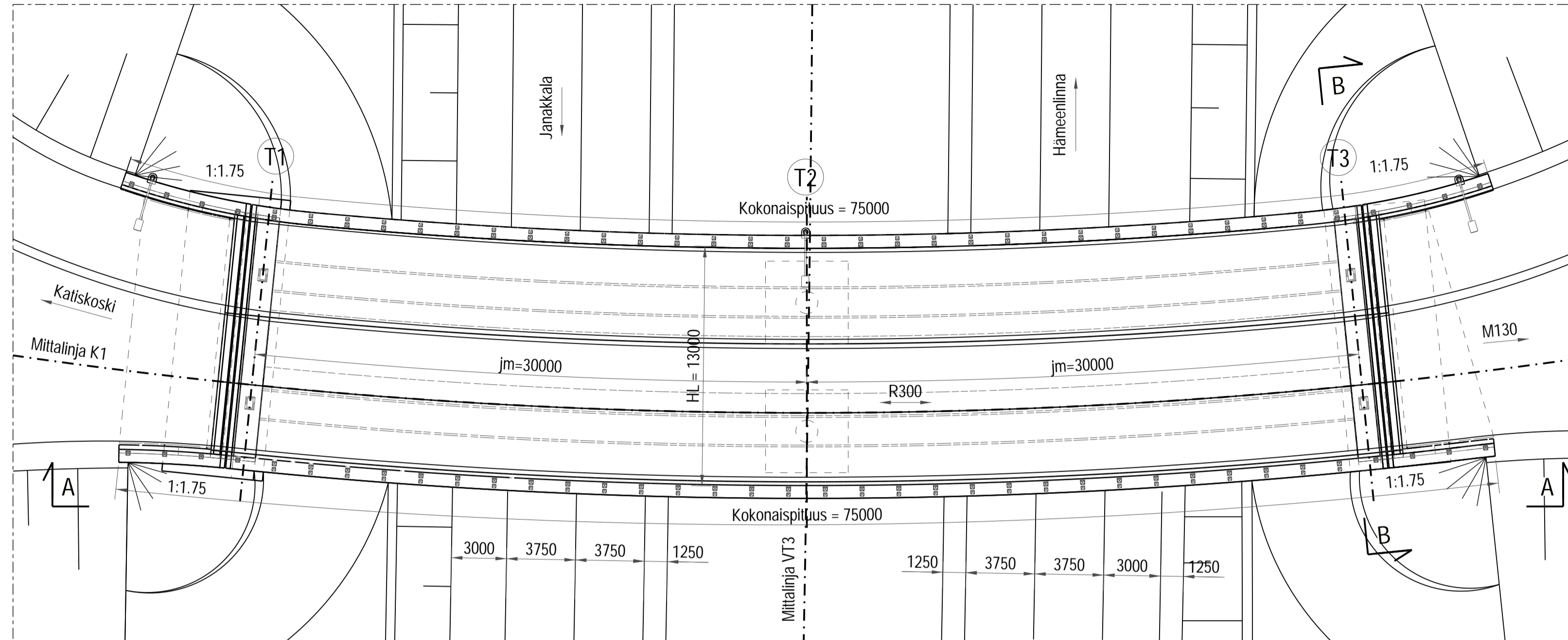
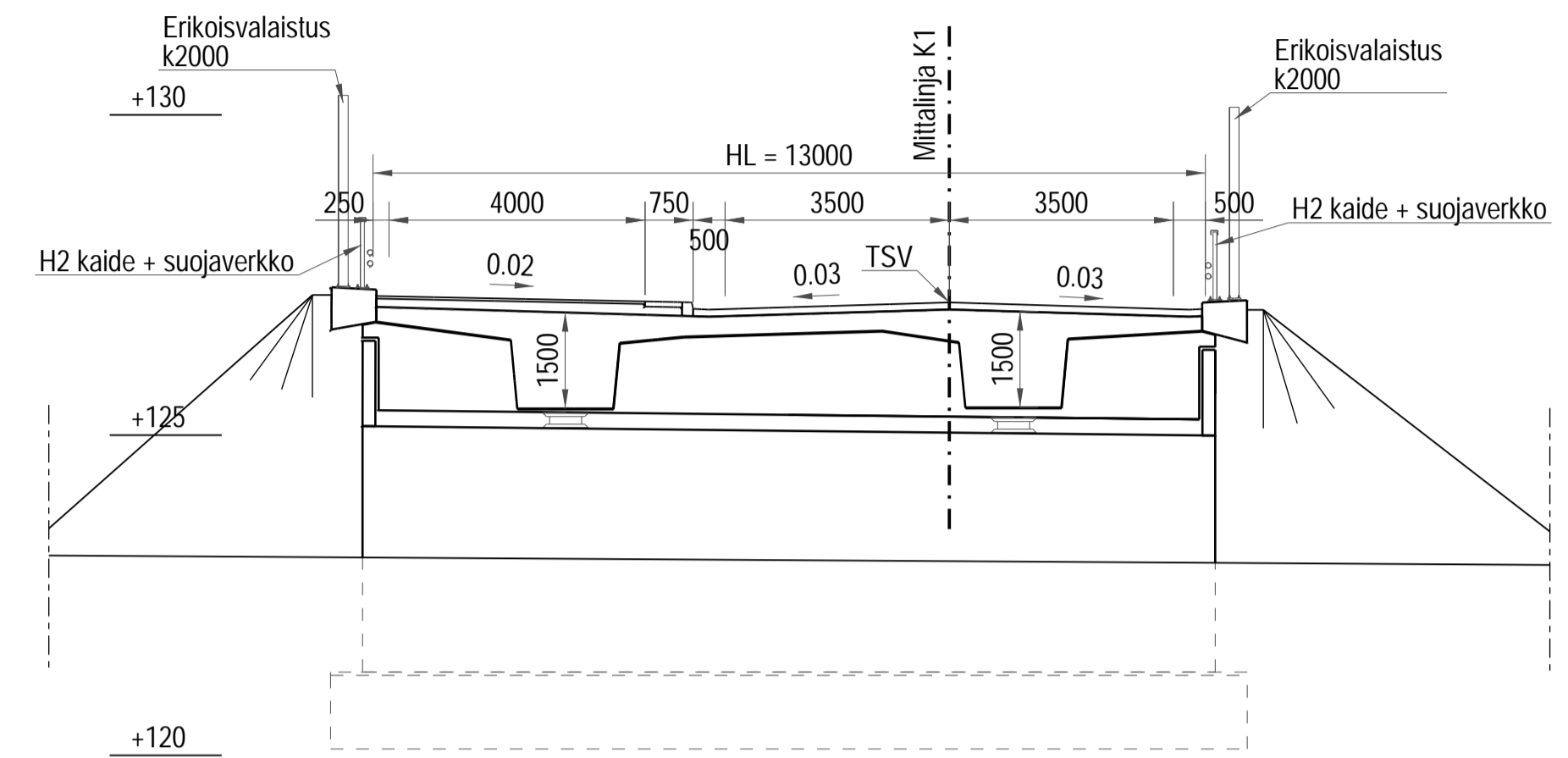


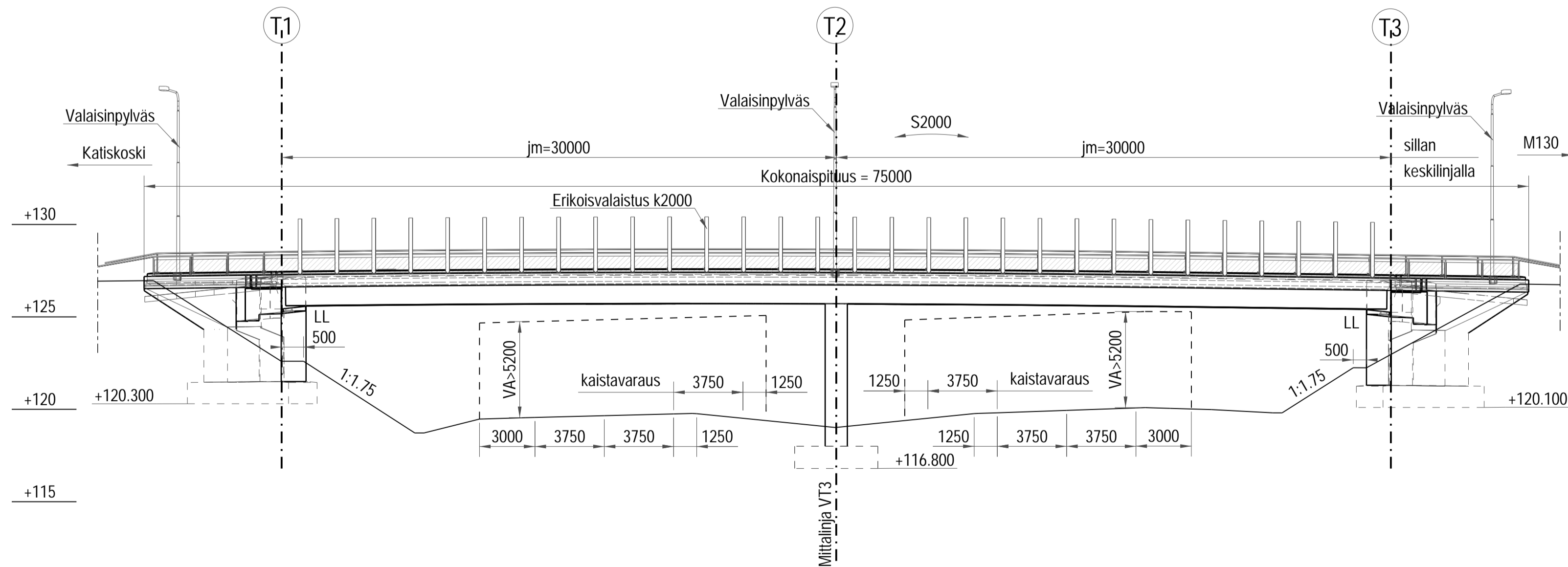
## TASOPIIRUSTUS 1:200



## B - B 1:100



## A - A 1:200



Korkeusjärjestelmä: N2000

Koordinaattijärjestelmä: ETRS-GK23

Betoni:

Peruslaatat, Ro03, R4, C30/37-3, -, c/nom=50/100 mm  
 Maatuet, Ro10, R1, C30/37-3, P30, c/nom=45 mm, sp. 2-kert. bitumisively  
 Pilarit, Ro11, R1, C35/45-3, P50, c/nom=45mm, impregnointi  
 Siipimuurit, Ro12, R1, C35/45-3, P30, c/nom=45 mm, sp. 2-kert. bitumisively, up impregnointi  
 Päälysrakenne, Ro20, R1, C35/45-3, P30, c/nom=40 mm  
 Palkin kyljet, Ro21, R1, C35/45-3, P30, c/nom=45 mm, impregnointi  
 Reunapalkit, Ro22, R1, C35/45-3, P50, c/nom=45 mm, impregnointi  
 Siirtymälaatat, Ro23, R1, C30/37-3, P50, c/nom=40/50 mm, yp 2-kert. bitumisively

Betoniteräs:

B500B (tai muu standardin SFS 1268 minimi vaatimukset täyttävä teräslaatu).

Jänneteräs: Y1600/186B7

Pintarakenteet:

Katu K1:  
 Kulutuskerros AB 16 40 mm  
 Sidekerros AB 11 40 mm  
 Suojakerros AB 5 20 mm  
 Pintakermi, liimaus 5 mm  
 Aluskermi, liimaus 5 mm  
 Kumibitumiliuos  
 Yhteensä 110 mm

Kevyen liikenteen kaista:

Kulutuskerros AB 11 40 mm  
 Murske >100 mm  
 Suojakerros AB 5 20 mm  
 Pintakermi, liimaus 5 mm  
 Aluskermi, liimaus 5 mm  
 Kumibitumiliuos  
 Yhteensä >170 mm

Kaiteet:

Molemmilla reunoilla harvat H2-luokan sillankaiteet 2-putkijohteella, kiinnitys korkeaan reunapalkkiin. Varustetaan korkealla suojaverkolla.

Kuivatus:

Silta varustetaan tippuputkilla, pintavesiputkilla ja putkisalaojalla.

Siirtymälaatat:

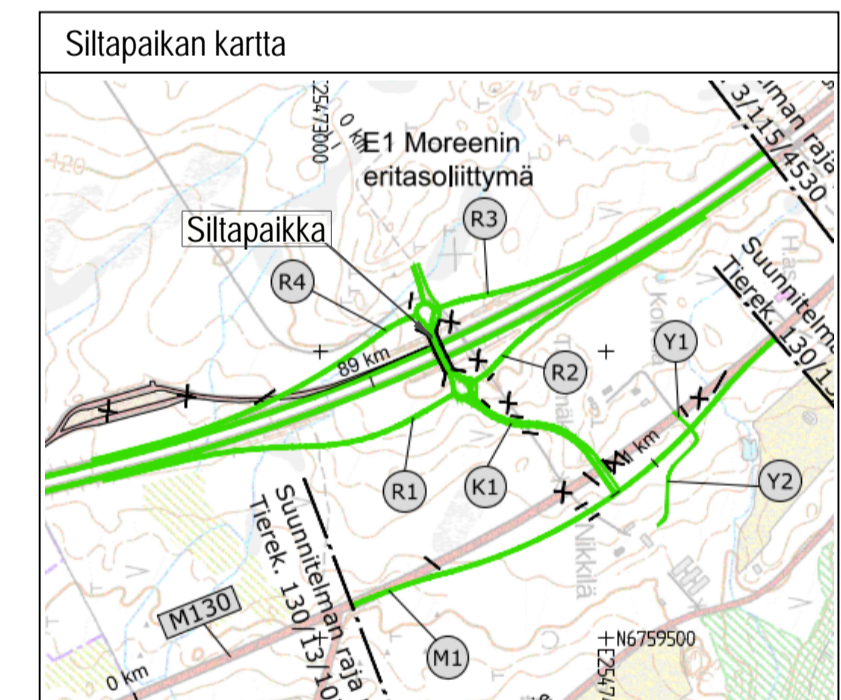
Sillan molemmat päät varustetaan paikalla valetuilla 5,0m siirtymälaatoilla.

Laakerit:

Teräksiset kalottilaakerit. T1 2 kpl, T3 2 kpl.

Valaistus:

Valaisinpylväät ja erikoisvalaistus.



LUONNOS 20.5.2021

HANKE	Vallatien 3 Helsinki - Hämeenlinna parantaminen rakentamalla Moreenin eritasoliittymä, Hämeenlinna ja Janakkala		
SILLAN NIMI JA KUNTA	S1 Moreenin risteys sillalla		
TYYPPI	Jännitetty betoninen jatkuva paikkisilta, jBjp		
JM VA	30+30 m	HL	13 m
KUORMA	LM1, LM3 6.12.2017	WINOUS	0 gon
Pasila asema-aukio 1 00520 Helsinki Tel. +358 207 864 11 www.wsp.com etunimi.sukunimi@wsp.com		<b>wsp</b>	<b>Elinkeino-, liikenne- ja ympäristökeskus</b>
Sillansuunnittelu	TARK.HVY.		
PIIRT.	N.Rimpläinen		
SUUNN.	N.Rimpläinen	Väylävirasto, taitorakenteet	
TARK.	J.Pinola	TARK.	
Geotekninen suunnittelu	HVY.		
TARK.	GEOTARK.		
MITTAK.	PIIR. NRO		
1:100	1:200		15TT-1